

COLUMNA DE ACERO

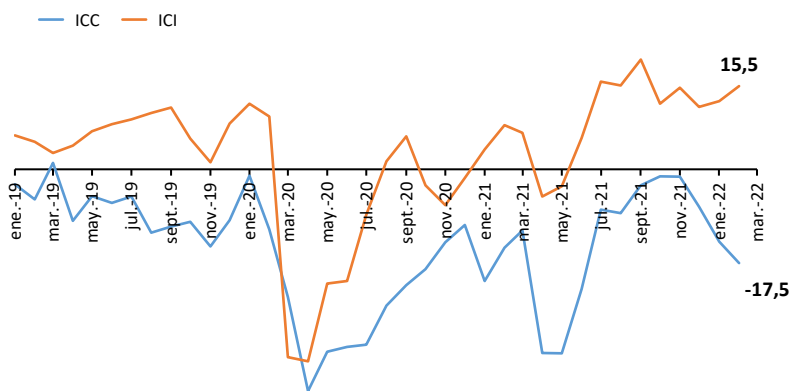
Marzo de 2022



PazdelRío
ES COLOMBIA

Panorama de la economía
Precios internacionales
Importaciones
Actualidad

Índice de confianza del consumidor Índice de confianza industrial



El Índice de Confianza del Consumidor (ICC) En Feb-22 se ubicó en **-17,5% vs Ene-22 -13,5%**, representa un aumento de 4,0 pps frente al mes anterior.

Factores que explican la caída. La llegada de la variante ómicron generando incertidumbre y el aumento de la inflación cerrando en dic-21 5,6%, Más aún con una inflación de alimentos que están en niveles del 20%.



La disposición a comprar vivienda en **Feb-22** se ubicó en **-15,0%** representa una disminución de **6,0 pps** frente al mes anterior, Por ciudades aumentó en Cali (9,6 pps); mientras que disminuyó en Bucaramanga (32,0 pps), Barranquilla (16,6 pps), Medellín (13,3 pps) y Bogotá (4,9 pps) relativo a lo observado en enero de 2022

En **Feb-21**, el Índice de Confianza Industrial (ICI) se ubicó en **15,5%**, representa un incremento de 2,8 pps, frente al mes anterior (**12,7%**), En términos anuales, el incremento en la confianza industrial estuvo relacionado con un aumento de 11,5 pps y 5,1 pps en el volumen actual de pedidos.

Fuente: Fedesarrollo

PIB 2021

10,6%
Fedesarrollo

PIB (e) 2022

4,5%
FMI

Inflación 2021

5,6%
Dane

Dólar 2021

\$3.693
Superfinanciera

Dólar (e) II TRIM- 2022

\$3.900
Bloomberg Median

Dólar Mar 2021

\$3.812
Superfinanciera

Síguenos en nuestras
redes sociales:



@Acerias PazdelRío



@AceriasPazdelRío



@PazdelRíoSA

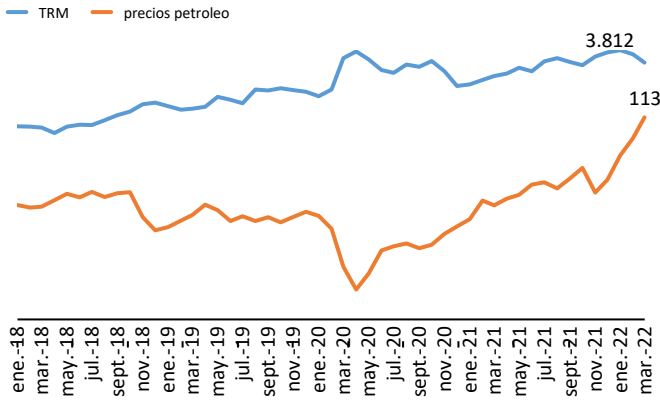


PazdelRío

COLUMNA DE ACERO

Precios Petróleo vs TRM

Evolución últimos 4 años



Fuente: Banco de la República y Superfinanciera. Cálculos APDR
 *Ultimo dato de petróleo WTI: a 28 de Marzo-2022 Futuros LR
 **Ultimo dato de TRM: a 28 de Marzo-2022 . Superfinanciera

Cifras Enero-Diciembre

Año Corrido	WTI USD/barril (promedio)	TRM (promedio)
2020	40,11	3.693
2021	71,49	3.742
VAR	78,2%	1,3%

Cifras Enero- Marzo

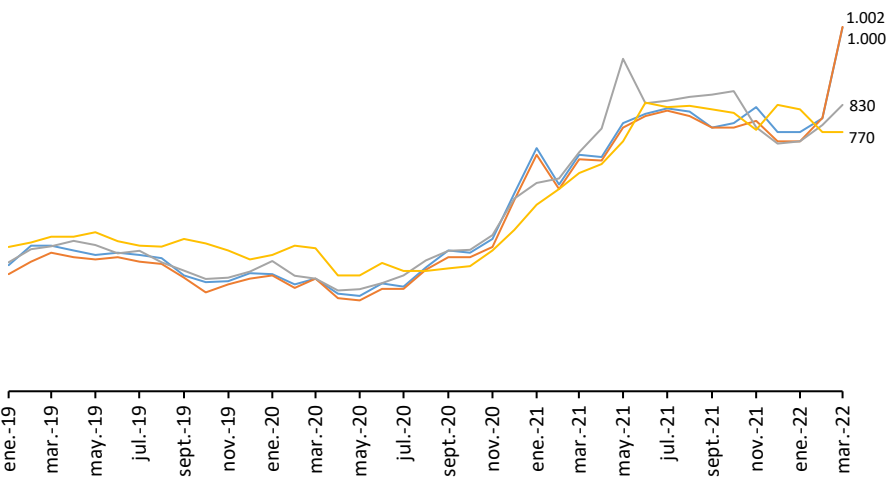
Ene-Mar	WTI USD/barril (promedio)	TRM (promedio)
2021	61,9	3.553
2022	101,6	3.916
VAR	64,2%	10,2%

- Según analistas, la cotización del dólar tocará los \$3.797 en promedio esta semana
- El mercado continúa atento a la situación ente Rusia y Ucrania, así como a los titulares sobre el avance de ataques por parte del Kremlin y ante una posible amenaza nuclear
- El barril de petróleo WTI llegó a US\$113 después de informes que señalaban que un proyectil golpeó un sitio de Saudi Aramco. Los hutíes de Yemen dijeron que estaban detrás del ataque

Precios Internacionales de Alambtrn

FOB Usd/ton

TURQUIA MAR NEGRO CHINA LATAM

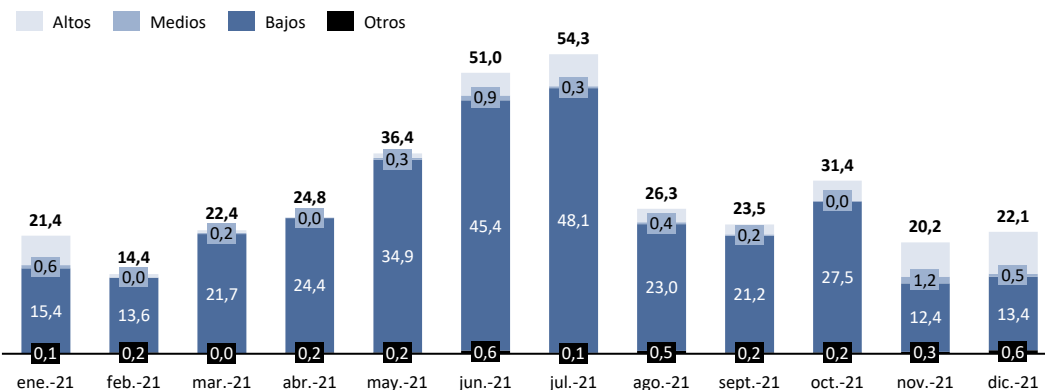


Fuente: Platts

- China:** Los precios de la varilla asiática aumentaron en vista de los pronósticos positivos y la disposición de los compradores a aceptar el precio de los vendedores debido al auge de la demanda regional
- Turquía:** Los participantes del mercado informaron de una clara discrepancia entre los precios de las varillas para exportar de Turquía a Europa y a otros destinos de exportación. Últimamente, el mercado turco ha estado informando de nuevos acuerdos con varios países europeos a niveles de precios elevados, ya que el mercado interno europeo se enfrenta a restricciones al suministro y altos costos.
- EE. UU.** Tras las alzas de las acerías la semana pasada, los compradores de alambtrn de Estados Unidos se estaban adaptando a los nuevos precios.
- México:** Los precios de las varillas mexicanas subieron el 25 de marzo, ya que los productores seguían intentando trasladar el aumento de los costos de la chatarra, el arrabio y la energía a los precios del acero acabado.
- Brasil:** Estabilidad actual de la varilla nacional de Brasil; expectativa de aumento de precios para el mes de abril

Importaciones de alambtrn

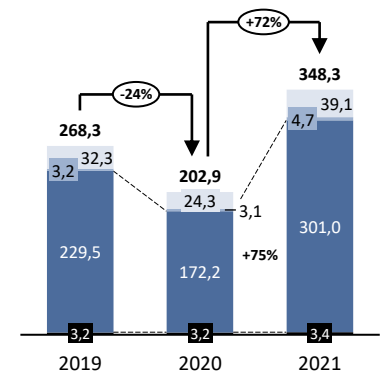
Volúmenes mes 2021 en kt



Fuente: Dian- CVN

Importaciones de Alambtrn

Volumen (cifras en kt)
2019-2020-2021



COLUMNA DE ACERO

Top 5 Principales importadores

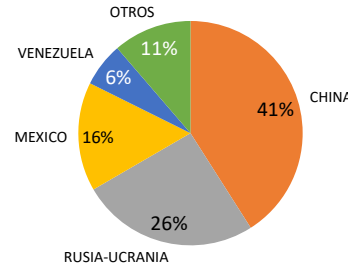
Alambrón | a 12 meses cifras en kt

Importador Bajos Carbonos	Vol. Ene-Dic-20	Vol. Ene-Dic-21	Var %
PROALCO	26,9	54,4	102%
ALMASA	34,3	41,9	22%
CA MEJIA	17,8	29,5	66%
G & J	13,3	25,8	95%
LADECA - CFC	9,8	16,5	68%
OTROS	70,2	132,9	89%

Importador Medios Carbonos	Vol. Ene-Dic-20	Vol. Ene-Dic-21	Var %
PROALCO	0,9	1,8	110%
CA MEJIA	0,7	0,6	-11%
TERNIUM	1,3	0,3	-75%
CORSAN	-	0,2	
OTROS	0,3	1,8	507%

Participación Orígenes de Importación

Alambrón Bajos Carbonos | Ene-Dic 21 meses cifras en kt



Importador Altos Carbonos	Vol. Ene-Dic-20	Vol. Ene-Dic-21	Var %
PROALCO	13,6	12,2	2%
EMCOCABLES	0,8	6,9	-20%
CA MEJIA	5,2	4,4	111%
TERNIUM	3,4	3,0	-48%
OTROS	1,3	12,6	85%



GLOBAL

- La producción mundial de acero bruto aumentó un 3,6% interanual hasta los 1.900 millones de toneladas en 2021. El descenso en China se vio compensado por los aumentos generalizados de otros grandes productores, según datos de la Asociación Mundial del Acero.
- China produjo 1.000 millones de toneladas de acero bruto durante el año, un descenso del 3% respecto al año anterior. Este volumen supuso un 54% del total general. El segundo productor mundial de acero, India, aumentó su producción un 17,8% en 2021 hasta los 118,1 millones de toneladas, mientras que la producción de Japón creció un 14,9% hasta los 96,3 millones de toneladas. Por su parte, la producción de acero bruto de Brasil aumentó un 14,7% interanual en el año hasta los 36 millones de toneladas, según los datos de la asociación.
- Los contratos de futuros de chatarra y varilla a corto plazo de la Bolsa de Metales de Londres (LME, por sus siglas en inglés) registraron importantes alzas durante la semana que concluyó el 24 de marzo, en tanto que los volúmenes comerciales de chatarra cayeron respecto a la semana anterior
- La presencia de los proveedores rusos en el mercado de los planos de acero del mar Negro fue escasa durante la semana del 23 de marzo debido a los riesgos relacionados con las sanciones a Rusia, mientras que los proveedores chinos e indios se mostraron cada vez más activos para llenar la escasez de suministro que han dejado Ucrania y Rusia

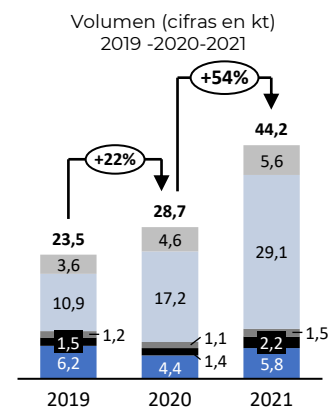
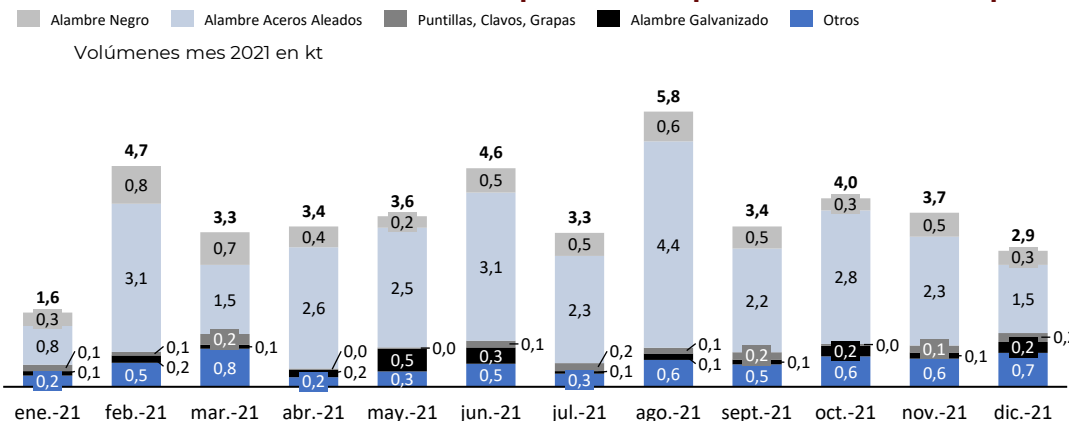
REGIONAL

- El el 2020 todos los sectores consumidores de acero frenaron sus pedidos en apenas semanas y de manera abrupta. Según el FMI, el PBI mundial se contrajo un 3,1%. Si bien la producción de acero crudo mundial se incrementó 0,2%, lo cierto es que el crecimiento fue principalmente traccionado por China.
- El 2021 comenzó con la misma inercia de los últimos meses de 2020, impulsado por una fuerte demanda principalmente por la construcción, los bienes durables, el agro y una fuerte recomposición de los stocks en toda la cadena.
- Para 2022 se estima que el consumo de acero aparente global crezca 2,2% (en 2021 worldsteel estimó un crecimiento del 4,5%). Para el caso de Latinoamérica, se estima que la región crecerá un 1,8%, sobre un nivel de 2021 casi récord (+29,7%). Por su parte, China reportó un ASU estimado de -1,0%, y declaró recortes de producción para cumplir con las metas de baja de emisiones a la atmósfera de CO2.
- Mercado Siderúrgico Colombiano:** * La producción de acero crudo en el país, acumulado a febrero 2022 disminuyó el -10% frente al mismo periodo en 2021, y la producción nacional del total de aceros largos disminuyó -2%
- El Comité de productores de acero** reporta una variación +55% en el consumo nacional de Alambrón en el periodo Ene-Dic 21 vs año anterior. La producción nacional aumentó 32% y las importaciones aumentaron +72%.

* Acero Crudo.: Es el acero en su presentación más básica, tal como resulta tras el proceso de colada (planchones, palanquilla, etc.). Para obtener las cualidades necesarias para su uso, este acero requiere pasar por procesos posteriores (laminación, etc.).

Fuente: WSA ALACERO. Editores de acero, S&P Global Platts, ANDI, CCPA

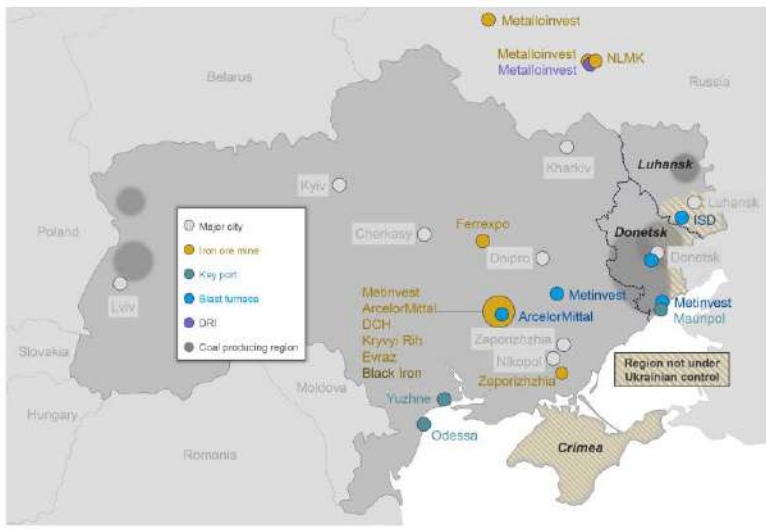
Importaciones productos obtenidos por trefilación



Fuente: Dian- CVN

Edición Especial

En la actualidad el mercado internacional enfrenta una altísima volatilidad y fuertes desequilibrios derivados del conflicto entre Rusia y Ucrania



Ucrania

- #8 productor de arrabio
- #12 productor de acero
- #9 exportador de acero
- 13% mercado de exportación mundial de palanquillas
- 14% mercado de exportación mundial de planchones

Fuente: CRUGroup War in Ukraine: The impact on commodity markets | 2021 World Steel in Figures

En la actualidad el mercado internacional enfrenta una altísima volatilidad y fuertes desequilibrios derivados del conflicto entre Rusia y Ucrania



Rusia

- #4 productor de arrabio
- #5 productor de acero
- #7 comercializador de chatarra
- #2 exportador de acero
- 18% mercado de exportación mundial de palanquillas
- 31% mercado de exportación mundial de planchones

Fuente: CRUGroup War in Ukraine: The impact on commodity markets | 2021 World Steel in Figures

Edición Especial

Panorama entre Rusia y Ucrania

- o El **95%** de las importaciones de palanquilla que llegaron a Colombia de origen Rusia y Ucrania.
- o El **70%** de la palanquilla que entró en el ultimo año fue para Ternium de las cuales el **26%** corresponde a Rusia y el **74%** a Ucrania
- o Principales proveedores de palanquilla son Mentinvest en Ucrania y Severstal en Rusia
- o El **33%** de las importaciones del ultimo año de alambón se concentraron en Rusia y Ucrania. Siendo Rusia el segundo origen con mayor participación del total ingresado a Colombia corresponde al **25%**
- o Dentro de los principales proveedores de alambón se encuentra Arcelormittal y Metinvest

Importaciones de palanquilla Kton				
País de origen	2019	2020	2021	% Part 21
Ucrania	5	24	234	70%
Rusia	4	20	83	25%
Turquía	0	0	10	3%
Otros	76	43	5	2%

Importaciones de palanquilla Kton				
Importador	2019	2020	2021	% Part 21
Ternium	16	57	284	70%
GSR	0	10	31	25%
Gerdau	63	8	5	3%
Otros	6	3	20	2%

Importaciones de alambón Kton				
País de origen	2019	2020	2021	% Part 21
China	39	33	129	37%
Rusia	6	0	88	25%
México	104	88	50	14%
Ucrania	0	0	26	8%
Otros	119	82	55	16%

Importaciones de alambón Kton				
Importador	2019	2020	2021	% Part 21
Proalco	58,4	41,4	59,2	18%
Grupo GYJ	69,5	47,6	66,4	17%
Ca Mejia	18,8	23,7	31,3	9%
Otros	122	90	191	56%

Sabías qué...

A partir del 16 de marzo nuestro portal de clientes se renueva para agilizar todos los procesos

Ingresa a: <https://portaldecliente.pazdelrio.com.co/PortalDeClientes/>

Aquí te explicamos los nuevos servicios

Nuestro portal de clientes se renueva.
Encuentra información sobre:

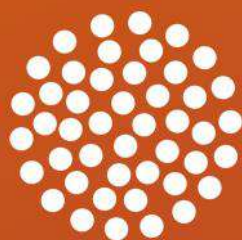
-  Cartera corriente
-  Cartera vencida
-  Cartera total
-  Anticipos
-  Ruta para pagos PSE



Si tienes alguna duda e inquietud escríbenos a:
Karol.cepeda@pazdelrio.com.co

COLUMNA DE **ACERO**

Marzo de 2022



PazdelRío
ES COLOMBIA

“Este documento ha sido realizado por el área de Mercadeo de Acerías PazdelRío, S.A. de la Vicepresidencia Comercial. La información contenida en el mismo está basada en fuentes consideradas confiables con respecto al comportamiento de la economía y de los mercados financieros. Sin embargo, su precisión no está garantizada y no constituye propuesta o recomendación alguna por parte de Acerías Paz del Río, S.A., por lo cual la entidad no se hace responsable de interpretaciones o de distorsiones que del presente informe hagan terceras personas. El uso de la información y cifras contenidas es exclusiva responsabilidad de cada usuario”