

COLUMNA DE ACERO

Junio de 2022



PazdelRío
ES COLOMBIA

Panorama de la economía
Precios internacionales
Importaciones
Actualidad

El Índice de Confianza del Consumidor (ICC) En May-22 se ubicó en **-14,7%** vs Abr-22 **-17,5%**, representa un aumento de 2,8 pps frente al mes anterior.

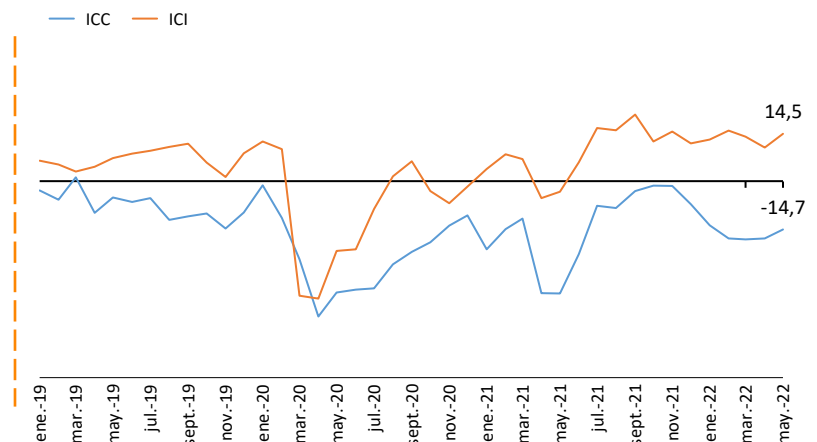
La Confianza del Consumidor tuvo ligero repunte y se prevé que el resultado del indicador se mantenga estable en los próximos meses, hasta que el nuevo gobierno trace su hoja de ruta.



La disposición a comprar vivienda en **May-22** se ubicó en **-14,5%** representa una disminución de **10,4 pps** frente al mes anterior, Por ciudades aumentó en Cali (9,6 pps) en Bucaramanga (5,2 pps) y Barranquilla (4,4 pps), mientras que disminuyó en Cali (47,4 pps), Bogotá (7,5 pps) y Medellín (2,3 pps) relativo a lo observado en abril de 2022.

En **May-21**, el **Índice de Confianza Industrial (ICI)** se ubicó en **15,5%**, representa un aumento de 4,2 pps, frente al mes anterior (**10,3%**), El aumento se debió principalmente a un incremento de 9,3 pps en el volumen actual de pedidos y al incremento de 7,3 pps en las expectativas de producción para el próximo trimestre, a pesar del incremento en 4,4 pps del nivel de inventarios.

Índice de confianza del consumidor Índice de confianza industrial



Índice de Confianza del Consumidor: Se hace mensualmente tiene como objetivo principal conocer las percepciones actuales y las perspectivas de los hogares a un año vista. La muestra permite desagregar la información por ciudades (Bogotá, Medellín, Cali, Barranquilla y Bucaramanga) y por niveles socioeconómicos (bajo, medio y alto), diferenciando comportamientos y opiniones inherentes a cada uno de estos subgrupos. Permite además medir la **disposición a comprar vivienda**, electrodomésticos y vehículos y posibilita establecer un indicador de la capacidad de ahorro y de la solicitud de crédito formal e informal.

PIB 2021

10,6%
Fedesarrollo

PIB (e) 2022

4,5%
FMI

Inflación 2021

5,6%
Dane

Dólar 2021

\$3.693
Superfinanciera

Dólar (e) II TRIM- 2022

\$4.000
Bloomberg Median

Dólar Jun 2021

\$3.860
Superfinanciera

Síguenos en nuestras
redes sociales:



@Acerias PazdelRío



@AceriasPazdelRío



@PazdelRíoSA

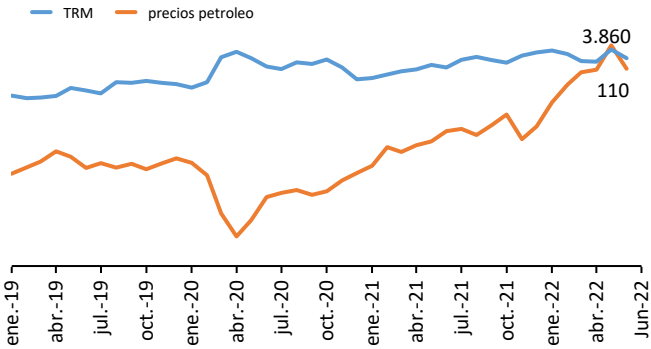


PazdelRío

COLUMNA DE ACERO

Precios Petróleo vs TRM

Evolución últimos 4 años



*Ultimo dato de petróleo WTI: a 22 de Junio-2022 Futuros LR
 **Ultimo dato de TRM: a 22 de Junio-2022 . Superfinanciera
 Fuente: Banco de la República y Superfinanciera. Cálculos APDR

Cifras Enero-Diciembre

Año Corrido	WTI USD/barril (promedio)	TRM (promedio)
2020	40,11	3.693
2021	71,49	3.742
VAR	78,2%	1,3%

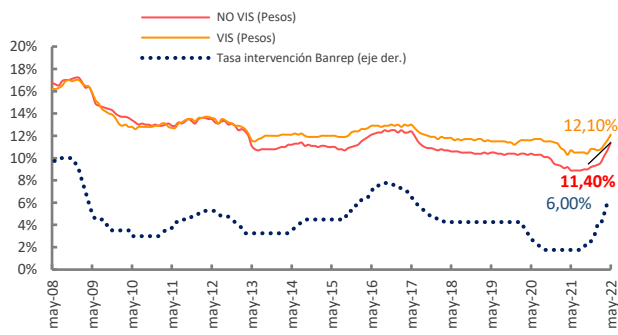
Cifras Enero- Junio

Ene-Jun	WTI USD/barril (promedio)	TRM (promedio)
2021	64,4	3.609
2022	107,0	3.902
VAR	64,2%	10,2%

- Tras elecciones presidenciales el precio del dólar abre la jornada con alta volatilidad.
- Un análisis de Credicorp Capital prevé que, tras la victoria de dicho candidato, los TES suban entre 70 y 100 puntos básicos, mientras que el dólar repuntaría \$100, acercándose a los \$4.100 y el índice Msci Colcap de la Bolsa de Valores de Colombia (BVC) podría caer entre 7% y 10%.
- A nivel internacional, los futuros de índices de EE. UU. protagonizaron un repunte el lunes junto con las acciones en Europa, ya que los inversores sopesaron si la venta masiva de la semana pasada había ido lo suficientemente lejos como para descontar las preocupaciones sobre el aumento de las tasas y la desaceleración del crecimiento.

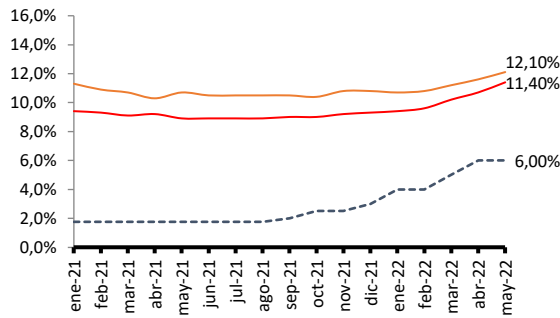
Tasas de interés hipotecarias (Bancos comerciales)

Tasas promedio mensuales



Fuente: Banco de la República, Cálculos DEEI Camacol B & C.

Último año



En la reunión del pasado 28 de enero, la Junta Directiva incrementó en 100 puntos básicos la tasa de intervención el ubicarla en **6,0%**.

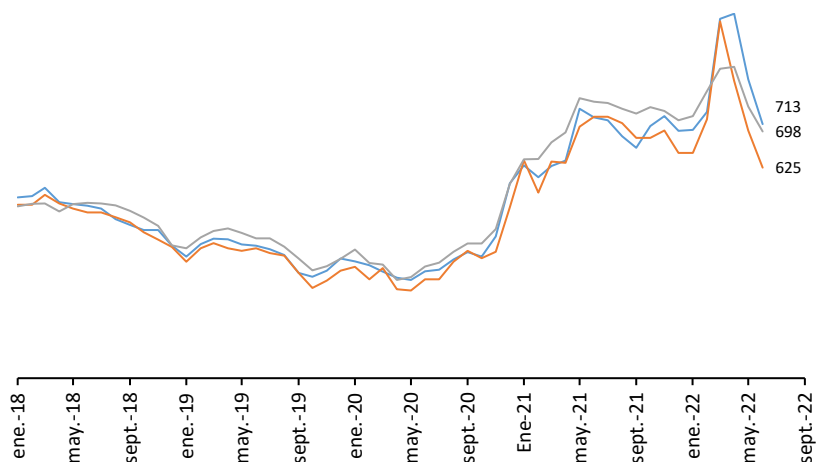


- Materias primas:** los precios regresan a niveles previos a la guerra
- China:** Inventarios de Acero altos. Posible exceso de oferta durante la temporada de julio y Agosto. Debería mantener la producción de acero crudo dentro de los niveles de 2021, con fines de descarbonización, el regreso a las exportaciones podría generar una presión mayor a los precios globales.
- Turquía:** Escasa demanda en el mercado domestico y de exportación ponen presión a los precios del acero terminado. Palanquilla rusa mas barata llega a Turquía.
- EE.UU:** precios de la bobina lamina en caliente en picada mientras la varilla se mantiene estable. Costos de chatarra ferrosa caen, pero los costos altos de combustible se mantienen.
- México:** precios de la varilla caen por cuarta semana consecutiva en un contexto de escasa demanda.
- Brasil:** el mercado de aceros largos y planos en direcciones opuestas. Ofertas mas competitivas de los productores brasileños en aceros planos. La demanda de varilla se mantiene estable.

Precios Internacionales de Barras Corrugadas

FOB Usd/ton

TURQUÍA 713 usd/t MAR NEGRO 625 usd/t CHINA 698 usd/t

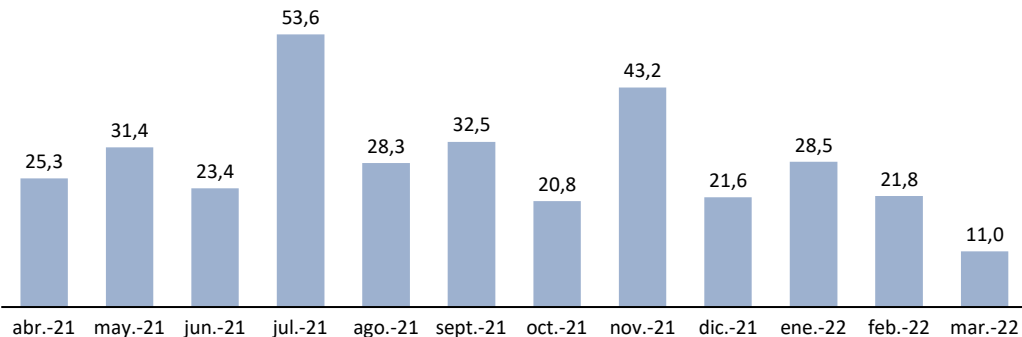


Fuente: S&P Global Commodity Insights

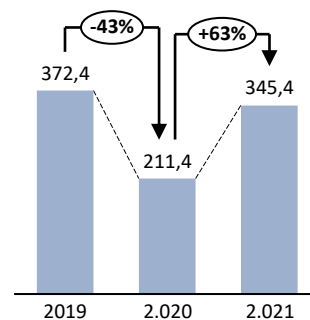
COLUMNA DE ACERO

Importaciones de Barras Corrugadas

Volúmenes mes 2021 – 2022 en kt



Volumen (cifras en kt)
2019-2020-2021



Fuente: Dian- CVN.

GLOBAL

- La mayoría de los productores chinos podrían comenzar a recortar la producción en algún momento del tercer o cuarto trimestre, debido tanto a la escasa demanda como a la solicitud del Gobierno, como ocurrió en 2021.
- Es probable que la capacidad siderúrgica del país comience a disminuir a partir de 2023, aunque de forma lenta, ya que la mayoría de las instalaciones inactivas se habrán sustituido y se habrá corregido el vacío reglamentario que permitía el reemplazo de instalaciones antiguas por otras más grandes.
- Los mercados turcos de la varilla se han debilitado, ya que los precios de la chatarra han retrocedido y los compradores se han mantenido al margen. Los compradores aplazaron las reservas debido a la caída de los precios de la chatarra, mientras que los productores turcos intentaron mantener las ofertas a un nivel alto debido a los elevados costos de la energía.
- Ceden los precios de la chatarra en todo el mundo, atribuido a la escasa demanda de productos acabados turcos, así como a la abundante oferta y el descenso de los precios de recogida.
- Los precios del carbón metalúrgico de Asia se recuperaron tras cerrarse nuevos acuerdos a niveles más altos, mientras que los precios de entrega a China aumentaron en un contexto de fortalecimiento del mercado físico interno del carbón coquizable.

Fuente: WSA ALACERO. Editores de acero, S&P Global Platts. ANDI, CCPA

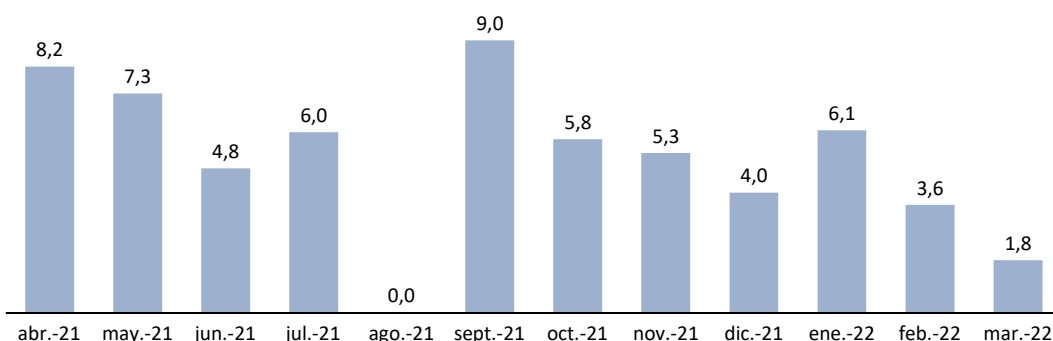
REGIONAL

- La producción mundial de acero bruto para los 64 países que informan a la Asociación Mundial del Acero, Worldsteel, fue de 169.5 millones de toneladas, Mt, en mayo de 2022, una disminución del 3.5% en comparación con mayo de 2021.
- El mercado de acero de América Latina continúa su proceso de normalización donde, por un lado, la producción de acero laminado evoluciona favorablemente frente a la recuperación de la demanda; y por el otro, las importaciones siguen representando un riesgo para la producción y el desempeño de las empresas siderúrgicas.
- Existen grandes desafíos para la reactivación económica sostenida en Latinoamérica. Entre los principales se encuentran la puesta en marcha de plantas y proyectos suspendidos, el apoyo económico y financiero para mitigar los efectos del Covid-19, la disminución de las altas tasas de desempleo, el fortalecimiento de los sistemas de salud públicos, el estímulo a la inversión nacional y extranjera, la estabilidad política y el respeto al estado de derecho.
- Mercado Siderúrgico Colombiano:** * La producción de acero crudo en el país, acumulado a Mayo 2022 disminuyó el -0,3% frente al mismo periodo en 2021, y la producción nacional del total de aceros largos aumentó 4,8%
- El Comité de productores de acero** reporta una variación -9% en el consumo nacional de corrugados en el periodo Ene-May 22 vs año anterior. La producción nacional aumentó 6,3% y las importaciones disminuyeron -54%.

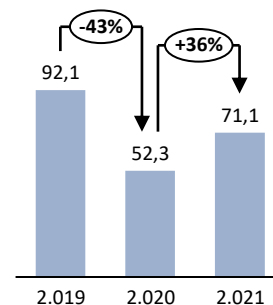
* Acero Crudo.: Es el acero en su presentación más básica, tal como resulta tras el proceso de colada (planchones, palanquilla, etc.). Para obtener las cualidades necesarias para su uso, este acero requiere pasar por procesos posteriores (laminación, etc.).

Importaciones de Rollos Corrugados

Volúmenes mes 2021- 2022 en kt



Volumen (cifras en kt)
2018-2019-2020



Fuente: Dian- CVN.

Sabías qué...



¡NO SE DEJE ENGAÑAR!

Personas inescrupulosas están utilizando nuestro logo para **realizar estafas en Facebook y páginas de internet**

PazdelRío informa que **no tiene ninguna relación comercial con**

Hierros Paz Del Rio



PazdelRío

NO

- Cuenta con canal de Facebook
- Cuenta con ningún intermediario en procesos de venta de productos
- Cuenta con ningún convenio ni empresa alterna

Los **únicos canales autorizados** para adquirir nuestros productos son:



Ejecutivos de ventas PazdelRío debidamente identificados



<https://www.pazdelrio.com.co/>
en nuestro portal de clientes



313 4914554



601 6517300 Ext. 4046



ventas@pazdelrio.com.co

Nuestras redes sociales son:



@aceriaspazdelrio



@PazdelRioSA

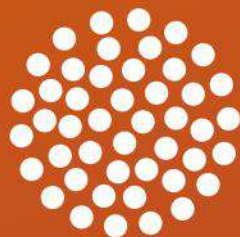


@PazdelRío

Solicitamos a toda la comunidad **abstenerse de realizar transacciones** directas a empresas terceras que afirman ser una empresa alterna de PazdelRío.



COLUMNA DE
ACERO
Marzo de 2022



PazdelRío
ES COLOMBIA 

“Este documento ha sido realizado por el área de Mercadeo de Acerías PazdelRío, S.A. de la Vicepresidencia Comercial. La información contenida en el mismo está basada en fuentes consideradas confiables con respecto al comportamiento de la economía y de los mercados financieros. Sin embargo, su precisión no está garantizada y no constituye propuesta o recomendación alguna por parte de Acerías Paz del Río, S.A, por lo cual la entidad no se hace responsable de interpretaciones o de distorsiones que del presente informe hagan terceras personas. El uso de la información y cifras contenidas es exclusiva responsabilidad de cada usuario”